

# Ist-Zustand

## Aktuelle Heizungsanlage

### Erzeuger

Funktion	Gerät	Leistung	Gas-Einstellung
Heizungskreislauf	Junker mini-11 KE 21	11 kW	H-Gas
Warmwasserkreislauf	Vaillant VGH 130/3Z	6,8 kW	H-Gas

### Heizkörper

Anzahl	Typ	Zustand
1	Röhrenheizkörper	Installiert
1	Flächenheizkörper	Installiert
7	Plattenheizkörper doppelt	Installiert
3	Plattenheizkörper einfach	Installiert
1	Flächenheizkörper	geplant

### Wasser

°dH (deutsche Härte)	9,59
Härtebereich	mittel
PH-Wert (bei 20°C)	8,0
Wasserdruck	<a href="#">4,4 bar</a>

## Kreise

- A) 1 Heizkreislauf
  - 1) Vorlauf
  - 2) Rücklauf
- B) 1 Warmwasserkreislauf
  - 1) Vorlauf
  - 2) Rücklauf
- C) Gas (gelb)
- D) Kaltwasser (grün)

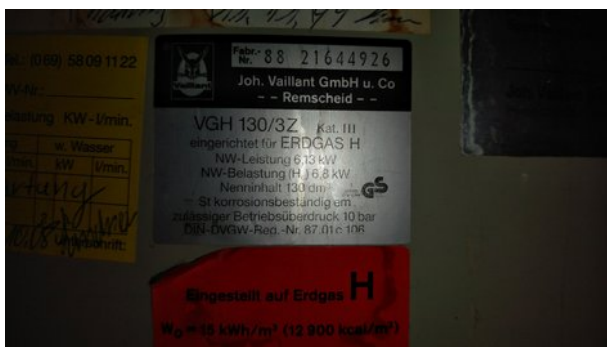


## weitere Bilder

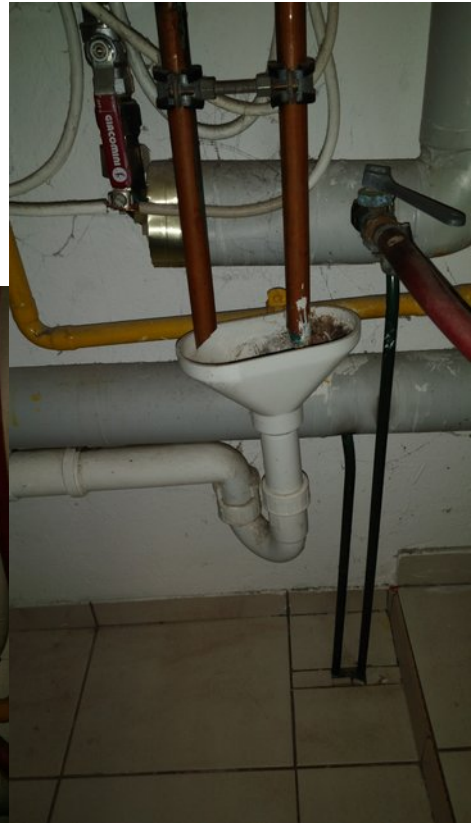
- aktuelle Heizungsanlage + Typenschild



- aktuell Warmwasser + Typenschild

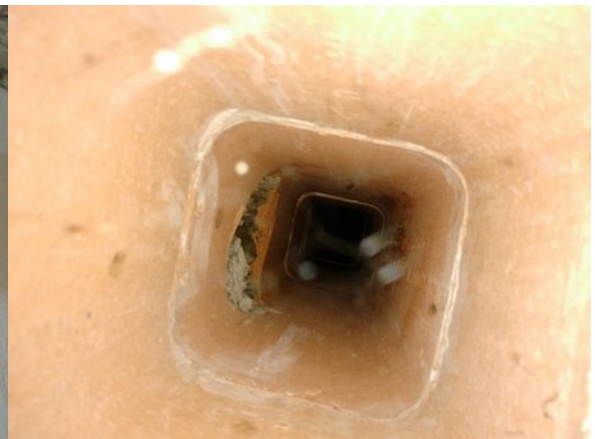
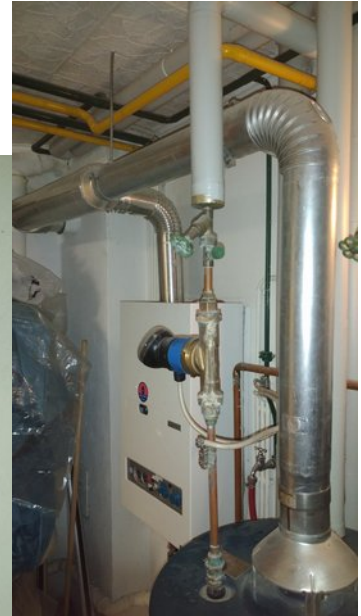


- Ablauf unter der Heizung



- Kamin

Der Schornstein hat eine eigene Führung (getrennt vom Nachbarn) mit einem minimalen Durchmesser von 13,5cm. Der Schornstein scheint gerade aufs Dach zu führen. Das Foto wurde vom Wartungsschacht aus gemacht.

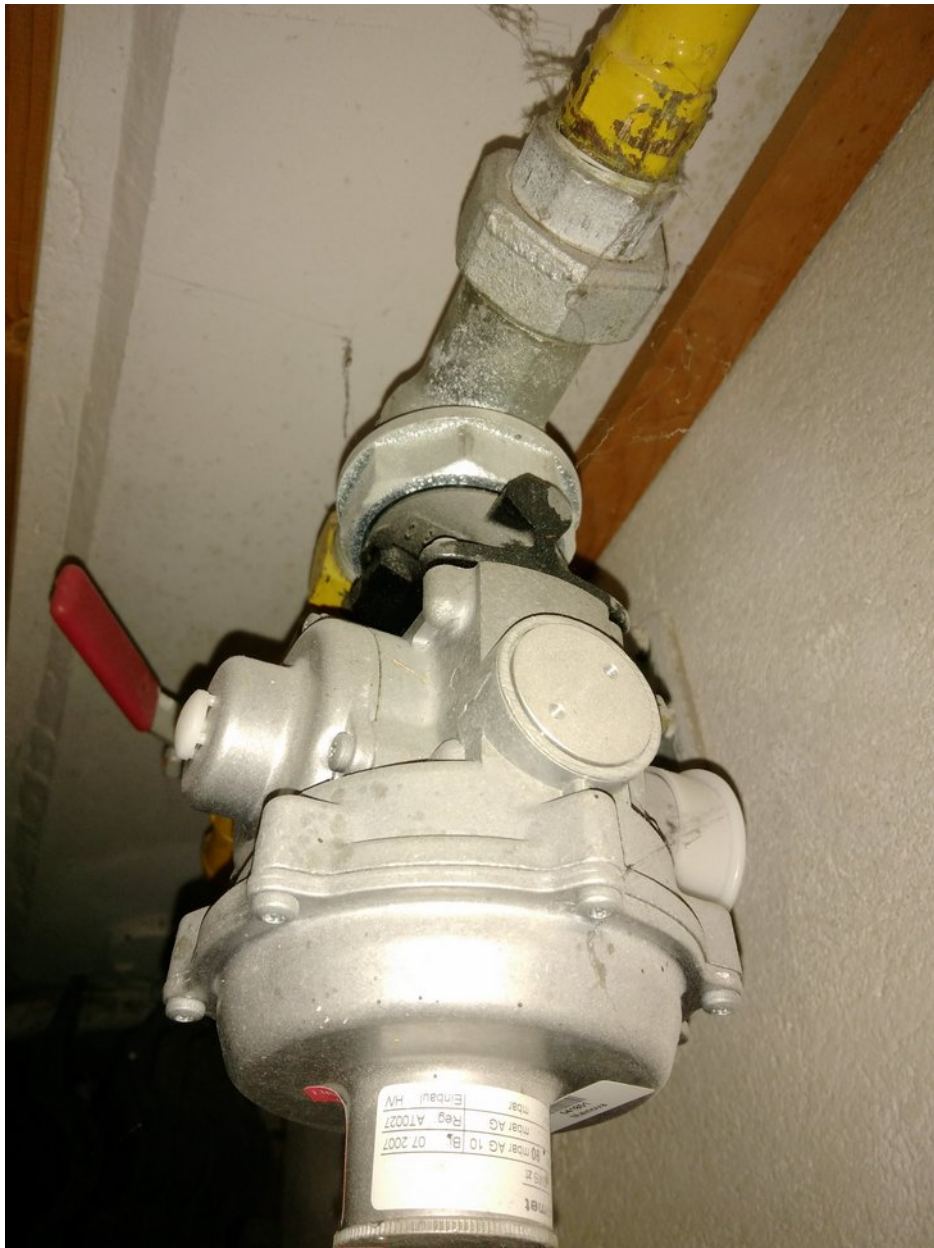


- Raumhöhe: **235cm**



# Hausanschluss

- Gas-Absperreinrichtung



- Gas-Zähler + Zählerstand



- Wasseranschluss





# Dach

- Links



- Rechts, Zugang über Nachbarn, Stufen auf der rechten Seite bis zum Schornstein  
A) Schornstein Gas-Heizung  
B) Treppenstufen über Nachbarn



- Giebelseite





## Engstellen

- Engstellen beim Zugang. Foto Kellertreppe mit Einmessung auf dem Bild. Der Durchgang ist an der schmalsten Stelle ca. **68cm** breit.



## Pumpen

- Umweltpumpe Warmwasser





Thermostate









# Anforderungen

Folgende Punkte müssen im Angebot berücksichtigt werden:

## Muss

- Warmwasser und Heizung in einer Anlage
- Aufbau als Modul Therme + Wärmespeicher (zwecks späterer Umrüstung auf Solar)
- Brennwert
- 11kW +/-
- Warmwasserspeicher 150l
- Ersatzteilversorgung min. 20 Jahre
- Abgasführung durch Hausschornstein umgesetzt mit eingezogenen Rohr
- Bedienteil im Wohnraum, zur komfortablen Umsetzung von Tag auf Absenkung
- [Warmwasser Vorlaufpumpe mit Autolearn Funktion \(Vortex BWO 155 SL mit Selbstlernmodul\)](#)
- [Volumenstromregelung](#)

## Optional

- Solarthermie Anschluss vorbereitet
- Garantie 5 Jahre
- Hydraulischer Abgleich
- Netzwerkschnittstelle/Bus Schnittstelle zur Erfassung von Leistungsdaten und Fernadministration auf Wunsch (kein Internetzwang → sehe Viessmann)