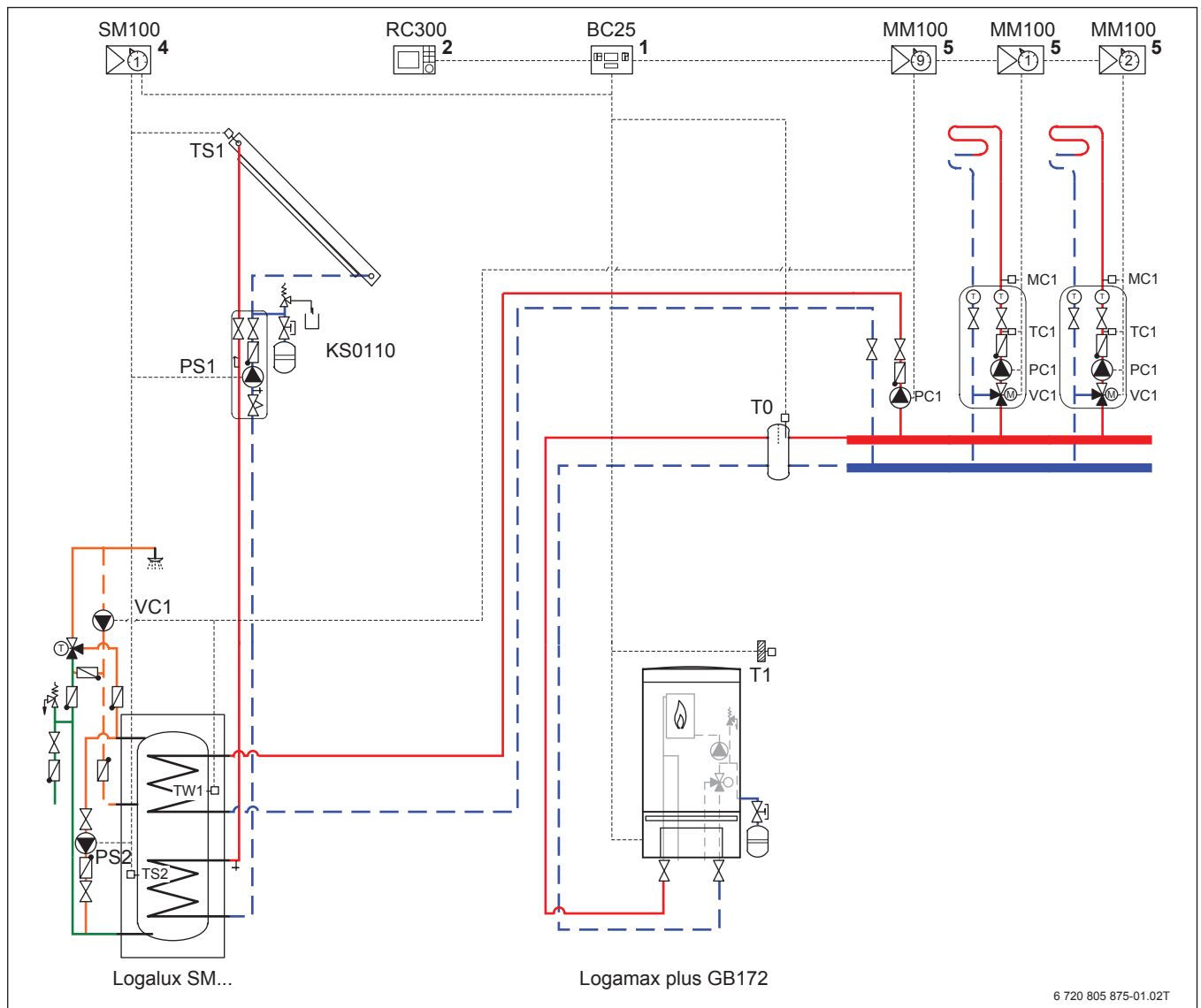


9.4 1-Kessel-Anlagen mit solarer Warmwasserbereitung

9.4.1 Gas-Brennwertgerät mit Logamatic EMS plus und solarer Warmwasserbereitung



6 720 805 875-01.02T

Bild 127 Gas-Brennwertgerät mit Logamatic EMS plus, solare Warmwasserbereitung mit Umladepumpe
(tägliche Aufheizung Warmwasser 60 °C)

Position des Moduls:

[1]	Am Wärmeerzeuger
[2]	Am Wärmeerzeuger oder an der Wand
[4]	In der Station oder an der Wand
[5]	An der Wand
BC25	Basiscontroller
GB172	Gas-Brennwertgerät
KS0110	Solarstation
MC1	Temperaturbegrenzer
MM100	Mischmodul
PS1	Solarpumpe Kollektorfeld 1
PS2	Speicherladepumpe
RC300	System-Bedieneinheit
SM	Warmwasserspeicher
SM100	Modul für Standardsolaranlagen
T0	Weichentemperaturfühler
TC1	Vorlauftemperaturfühler
T1	Außentemperaturfühler
TS1	Temperaturfühler Kollektorfeld 1

TS2	Temperaturfühler Speicher 1 unten
TW1	Speichertemperaturfühler
VC1	3-Wege-Mischer oder Zirkulationspumpe



Stellung Kodierschalter



Diese Anlagenhydraulik (Nr. 6720805875) sowie weitere Varianten können Sie der Buderus-Hydraulikdatenbank entnehmen unter www.buderus.de/hydraulikdatenbank.

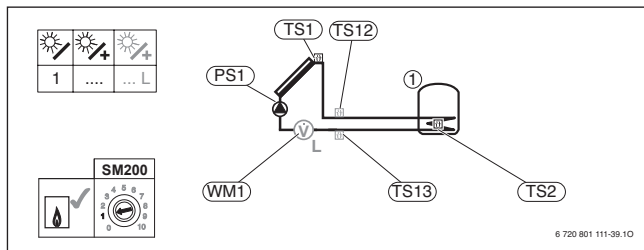


Bild 128 Solarkonfiguration 1(L); → Kapitel 3.7, Seite 32

[1] Basis Solarsystem

L Wärmemengenzählung mit WMZ (optional)

☑ Gas-/Öl-Wärmeerzeuger EMS

Geregelte Anlagenkomponenten

- 2 raum- oder außentemperaturgeführte Heizkreise mit Stellglied
- 1 solare Warmwasserbereitung mit bivalentem Solar-speicher, Warmwasserbereitung über Speicherlade-pumpe, optional Wärmemengenzählung Solar (Zubehör WMZ-Set)

Regelungstechnische Ausstattung

- 1 Bedieneinheit RC300 → Kapitel 5.2, Seite 75 und Kapitel 5.3, Seite 78
- 1 Solarmodul SM100, alternativ Solarmodul SM50 → Kapitel 6.6, Seite 98
- Erfassung der solar erzeugten Wärmemenge rechnerisch möglich (ohne zusätzliche Hardware → Kapitel 3.1, Seite 30). Alternativ über Volumen-messteil und 2 zusätzliche Temperatursensoren (Wärme-mengenzähler-Sets WMZ1.2)
- 2 Mischermodule MM50, alternativ Mischermodule MM100 → Kapitel 6.4, Seite 92



Speicherumladepumpe für tägliche Auf-
heizung auf 60 °C oder thermische
Desinfektion mit Modul SM100 möglich
(→ Seite 28).

Die Funktion „tägliche Aufheizung Warm-
wasser auf 60 °C“ ist nur verfügbar bei
Regelung Warmwasser über ein zusätzliches
Modul MM50 oder MM100 (Adr. 9) und
wenn als Solarmodul ein Modul SM100 oder
SM200 vorhanden ist (nicht möglich bei
SM50). Wenn die „tägliche Aufheizung“
nicht benötigt wird, kann die Warmwasser-
bereitung über den Kesselregler erfolgen.
Aktivierbar ist die Funktion „tägliche Auf-
heizung“ über die Solarkonfiguration mit
dem Funktionsbuchstaben „K“. Wenn ein
Regelgerät MC100 vorhanden ist, ist diese
Funktion bereits im Grundgerät vorhanden.



Wenn der erste Heizkreis ungemischt ist,
dann ist bei bodenstehenden Wärme-
erzeugern für diesen Heizkreis kein Mischer-
modul erforderlich. Die zugehörige
Heizkreispumpe wird dann am Kesselregel-
gerät angeschlossen (MC10/40/100).

Funktionsbeschreibung

- Kesseltemperaturregelung → Kapitel 2.6, Seite 14
- Heizkreisregelung → Kapitel 2.7, Seite 17
- Warmwasserbereitung → Kapitel 2.8, Seite 26
- Solarfunktionen → Kapitel 3, Seite 30
- Mischermodule → Kapitel 6.4, Seite 92
- Weitere Module → Kapitel 6.5, Seite 97 ff.
- Solarmodul → Kapitel 6.5, Seite 97
- Solarstation KS0110 → Kapitel 6.2, Seite 90
- Servicetools → Kapitel 7, Seite 128
- Schnittstellen und Kommunikation → Kapitel 8, Seite 134